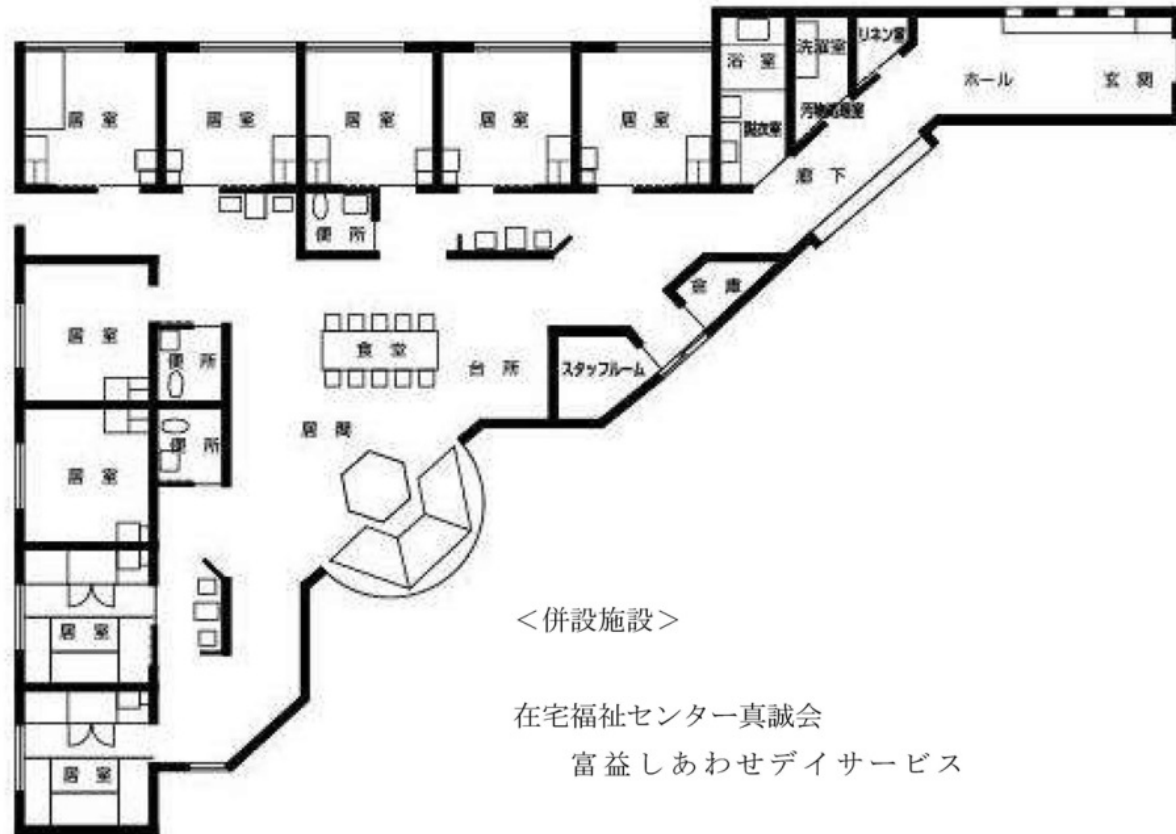
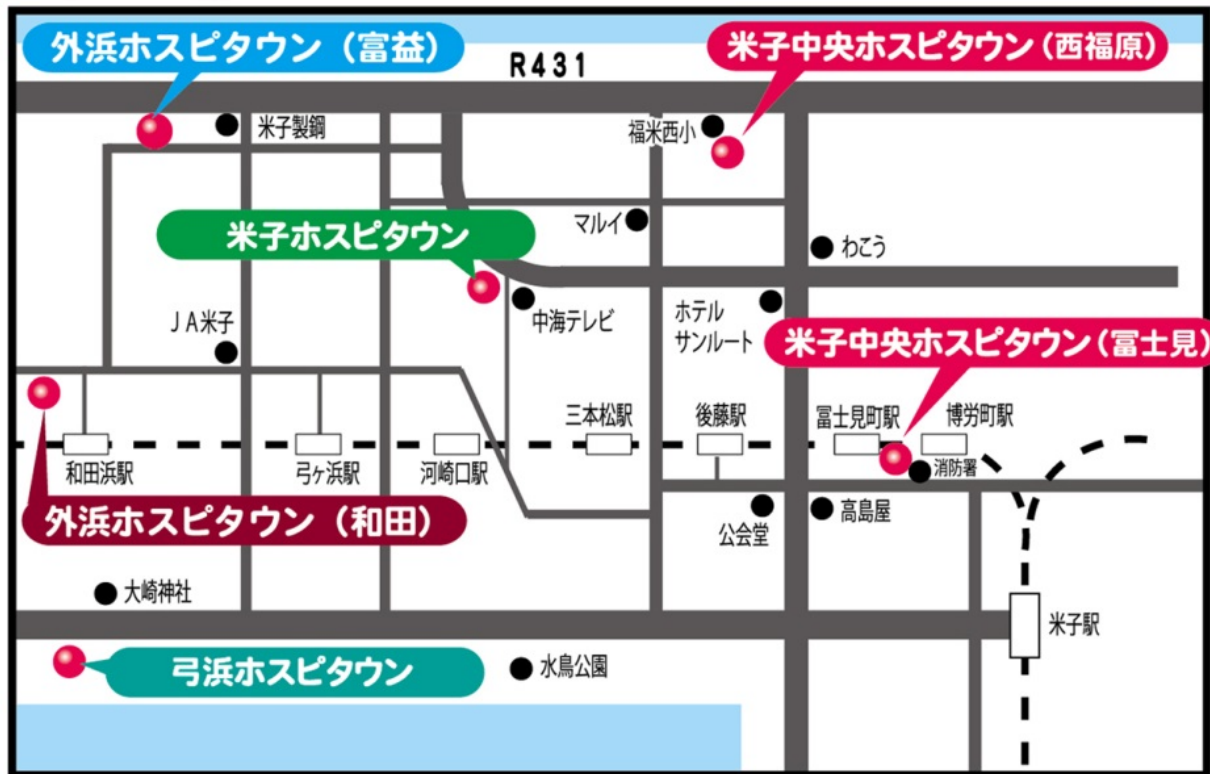


# グループホーム 青松庵



# 社会福祉法人 真誠会 グループホーム 青松庵



お問い合わせは下記までお願い致します。  
 社会福祉法人 真誠会 グループホーム青松庵 亀谷 まで  
 電話:0859-25-6813 / FAX:0859-25-6810



豊かに老いる

# グループホーム 青松庵

名称 グループホーム 青松庵（認知症対応型共同生活介護事業所）  
定員 1ユニット 9名  
所在地 鳥取県米子市富益町235番地8  
開設者 社会福祉法人真誠会 理事長 小田 貢

## 運営理念

1. 入居者の方が安心して、心豊かな生活が営めるよう一人ひとりに、必要な支援をさせていただきます。
2. 地域の中で普通の暮らしが出来るよう物理的、精神的、社会的な環境を整え、実現していきます。
3. 入居者を支援する職員の資質を高め、介護に必要な知識、技能倫理の向上に努めます。

## ■利用対象者

- ・認知症の症状を有する方で、要介護の認定を受けられた方
- ・おおむね身の自立ができており、共同生活を送ることに支障の無い方（極端な暴力行為や自傷行為があるなど、共同生活を送ることが難しい方は原則として対象外となります。）
- ・医師により中程度の認知症と診断されグループホームによるケアが適切とされた方

## ■健康管理について

通院等必要な場合は、ご家族へ連絡の上、かかりつけ医師または、希望により真誠会セントラルクリニックで対応いたします。

協力医療機関 真誠会セントラルクリニック 米子市河崎 580  
協力歯科医院 いえはら歯科 米子市河崎 575-1

## ■面会時間・外出・外泊について

面会時間は自由となっています。外出、外泊についてはスタッフにお申し付けください。ご家族の皆様が宿泊したい場合はご自由にお泊まりください。

## ■利用料金について

### 料金表（自己負担金）

基本料金

項目	月額	1日	摘要
部屋代家賃	月額設定 34,000円	1,140円×日数	
食費(1日3食)	39,000円	1,300円×日数	食材費・おやつ・お茶等
水道光熱費	月額設定 10,000円	340円×日数	
共通経費	9,000円	300円×日数	石鹸・シャンプー・新聞・トイレトペーパーなど。
基本料金計		3,080円×日数	
(例) 1か月を30日とした場合 92,000円			
※介護保険自己負担額	下記介護保険自己負担額 参照		
合計	基本料金と介護保険自己負担額の合計		

### ※介護保険自己負担額

	1日	1か月(30日とした場合)
要支援2の場合	760円	22,800円
要介護1の場合	764円	22,920円
要介護2の場合	800円	24,000円
要介護3の場合	823円	24,690円
要介護4の場合	840円	25,200円
要介護5の場合	858円	25,740円

## グループホームとは

「認知症の方が9人を一つの単位とした共同の住まいの中で、食事の支度や掃除、洗濯などをスタッフと利用者が一緒に行い、一日中家庭的で落ち着いた雰囲気の中で生活を送ることによって、認知症状の進行を穏やかにすることを目的としています。

認知症の方にとって、少人数の中で「なじみの関係」をつくり上げることによって、生活上のつまづきや行動障害を軽減し、心身の状態を穏やかに保つことができるようになりますと考えます。また、普段の生活の中では、過去に体験しておられたことがある役割を担って頂き、ご利用者の潜在的な力、なくしかけていた能力を再び引き出したいと、考えております。

ご用意していただくもの(普段使用されているなじみのものをお願いします。)

- ・介護保険証 ・健康保険証 ・老人医療受給者証(その他お持ちの受給者証等)
- ・衣類 (普段着慣れておられるもの)季節に応じて衣類等の交換をお願いします。
- ・日用品 寝具類 湯のみ 洗面用具 バスタオル タオル 髭剃り 時計 ティッシュ 履物 など日常生活に必要なもの